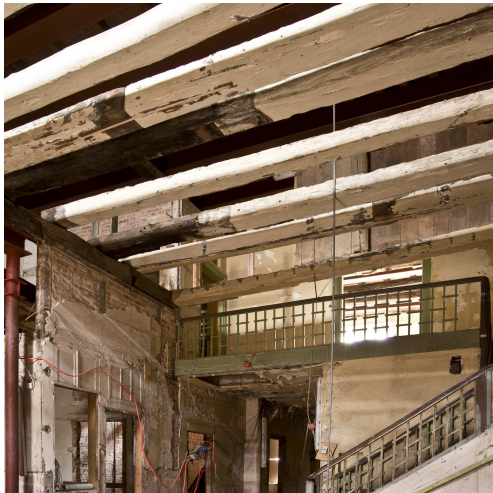


# MUSEUMSQUARTIER WISMAR



## Bauvorhaben

Museumsquartier Hansestadt HWI

## Bauherr

Schweinsbrücke 6-8, Wismar

## Architekt

Hansestadt Wismar  
Abt. Gebäudemanagement

## Leistungen unseres Büros

Angelis & Partner  
Wismar  
Tragwerksplanung

## Bearbeiter

Jens Wendelborn

## Fertigstellung

voraussichtlich 2016



## Statisch-konstruktive Baubeschreibung

Der bekannte Museumskomplex in Wismar, ein ehemaliges Wohn- und Brauhaus aus der Zeit der Renaissance, wurde umgebaut und restauriert. Die Sanierung von Gewölben, "unsichtbaren" Holzbalkenverstärkungen und neuen aufgestellten Dachkonstruktionen über den alten (später sichtbaren) Gebinden sind nur einige Beispiele für die sensiblen statischen Ertüchtigungen im historischen Bestand. Die alten Gussstützen konnten für die neuen höheren Lasten nachgewiesen und wieder eingebaut werden. Umfängliche Mauerwerkssanierungen, Unterfangungen und Gründungsverbesserungen mittels Verpresspfählen, Brunnenringgründungen und eingefingerten Stahlbetonsohlplatten wurden im Zuge der Umbau- und Sanierungsmaßnahmen realisiert.

