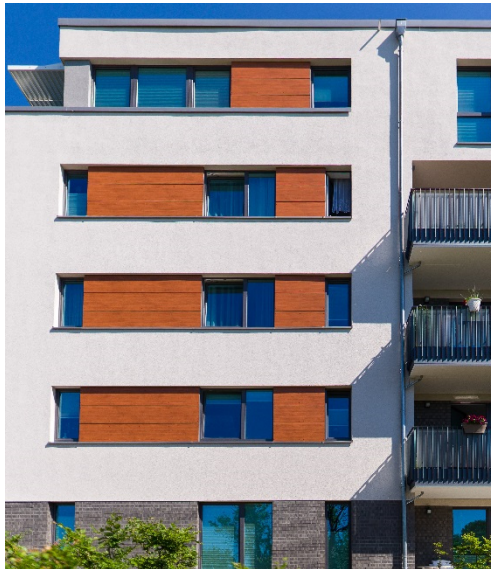


LEONHARD – FRANK – STRASSE 37,39,41 SCHWERIN



Bauvorhaben	Neubau Mehrfamilienhaus
Bauherr	Schweriner Wohnungsgesellschaft eG
Architekt	Andreas Keipke Dipl. – Ing. Architekt BDA
Leistungen unseres Büros	Tragwerksplanung Bauphysik
Fertigstellung	2017



Statisch-konstruktive Baubeschreibung

Drei baugleiche 5-geschossige Gebäude im Abstand von ca. 16,00m sind auf einer durchgehenden ca. 100 m langen Tiefgarage angeordnet. Die Wände in allen Obergeschossen bestehen aus Kalksandsteinmauerwerk. Die Decken wurden als Stb.-Deckenscheiben hergestellt. Zur thermischen Trennung von Balkonen und Vordächern musste eine Vielzahl von Isokörben eingebaut werden. Zur Abstimmung der Obergeschosse auf der weitestgehend offenen Tiefgarage mit nur wenigen Wänden und Stützen wurde eine 40 - 60cm starke UG-Decke erforderlich, die mit einem hohen Bewehrungsgrad versehen wurde. Die Ausführung des Untergeschosses erfolgte wegen möglicher Wasseraufstauung als weiße Wanne.

Das Gebäude ist auf einer durchgehenden Stb.-Sohlplatte gegründet. Zum Schutz vor Chloriden aus Tausalzbelastung mussten für die Bauteile im der Tiefgarage hochwertige Betone und entsprechende Oberflächenschutzsysteme eingesetzt werden.

